

## Gamma cottura modulare 700XP Cucina elettrica top 4 piastre quadre

ARTICOLO N°

MODELLO N°

NOME

SIS #

AIA #



371017 (E7ECEH4Q00)

Cucina elettrica top 4  
piastre quadre (2,6 kw cad.)

### Descrizione

#### Articolo N°

Può essere installata su basi neutre e refrigerate, supporti a ponte o a sbalzo. N. 4 piastre quadre elettriche in ghisa da 2,6 kw, sigillate ermeticamente al top in un unico pezzo. Pannelli esterni in acciaio inox con finitura Scotch Brite. Piano di lavoro in acciaio inox stampato in un unico pezzo (spessore 1,5 mm). Bordi laterali a taglio laser ad angolo retto per una perfetta giunzione con altre unità.

### Caratteristiche e benefici

- L'unità può essere installata su basi neutre, supporti a ponte o a sbalzo.
- Le 4 piastre in ghisa, da 2.6 kW ciascuna, sono saldate ermeticamente al piano.
- La particolare forma delle manopole protegge dalle infiltrazioni di acqua.
- Protezione all'acqua IPX4.
- Adatto per installazioni da banco

### Costruzione

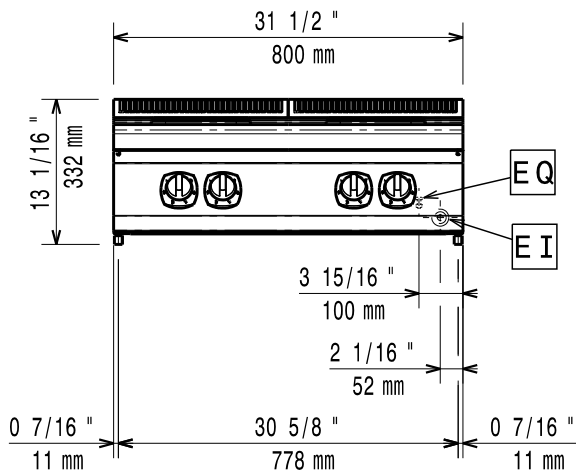
- Pannellatura esterna in acciaio inox con finitura Scotch Brite
- Piano di lavoro in acciaio inox realizzato in un unico pezzo di 1,5 mm di spessore.
- I modelli hanno bordi laterali ad angolo retto per consentire giunture a livello tra le unità ed eliminare la possibilità di infiltrazioni.

### Accessori opzionali

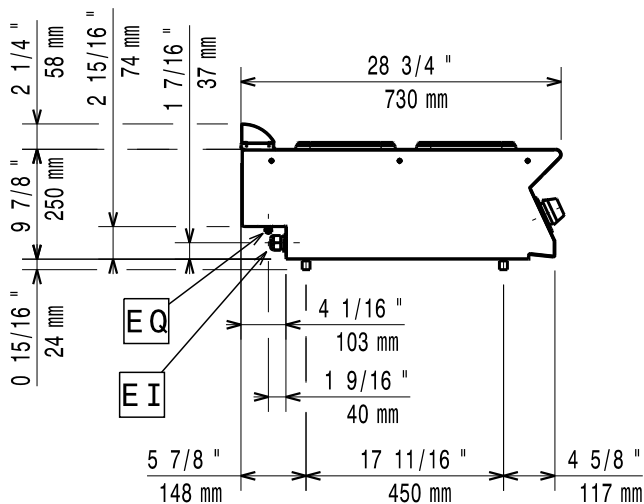
- Kit per sigillatura giunzioni PNC 206086 ☐
- Supporto per soluzione a ponte da 800 mm PNC 206137 ☐
- Supporto per soluzione a ponte da 1000 mm PNC 206138 ☐
- Supporto per soluzione a ponte da 1200 mm PNC 206139 ☐
- Supporto per soluzione a ponte da 1400 mm PNC 206140 ☐
- Supporto per soluzione a ponte da 1600 mm PNC 206141 ☐
- Kit 2 traverse in ghisa per piastre elettriche PNC 206168 ☐
- Colonnina acqua orientabile con bracci rotanti (tubi di estensione non inclusi) PNC 206289 ☐
- Tubi di estensione per installazione colonnina acqua orientabile su apparecchiature top e monoblocco PNC 206291 ☐
- Alzatina per camino per elementi da 800 mm PNC 206304 ☐
- Corrimano laterale destro e sinistro PNC 206307 ☐
- Corrimano posteriore 800 mm - Marine PNC 206308 ☐
- Griglia per camino per elementi da 400 mm PNC 206400 ☐
- Corrimano frontale da 800 mm PNC 216047 ☐
- Corrimano frontale da 1200 mm PNC 216049 ☐
- Corrimano frontale da 1600 mm PNC 216050 ☐
- Piano porzionatore da 800 mm PNC 216186 ☐
- 2 pannelli copertura laterale per elementi top (H=250 mm P=700 mm) PNC 216277 ☐

Approvazione:

Fronte

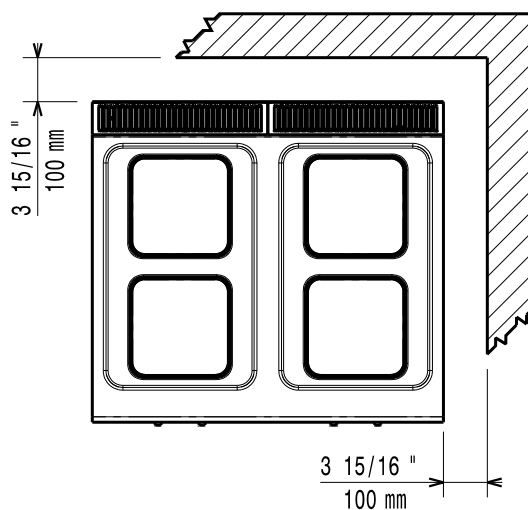


Lato



EI = Connessione elettrica  
EQ = Vite Equipotenziale

Alto



## Elettrico

Tensione di alimentazione: 380-400 V/3 ph/50-60 Hz  
Watt totali: 10.4 kW

## Informazioni chiave

Se l'apparecchiatura è installata vicino ad attrezzature o mobili che temono il calore è necessario lasciare uno spazio pari a 100 mm o applicare un isolamento termico.

Peso netto: 40 kg  
Gruppo di certificazione: EH74T  
Potenza piastre frontali: 2.6 - 2.6 kW  
Potenza piastre posteriori: 2.6 - 2.6 kW  
Dimensioni piastre frontali: 230x230 230x230  
Dimensioni piastre posteriori: 230x230 230x230